



## TANBOU / TAMBOUR

Hiver 2008 / Ivè 2008 / Winter 2008

PO Box 391206, Cambridge, MA 02139

Revue trilingue haïtienne d'études politiques et littéraires

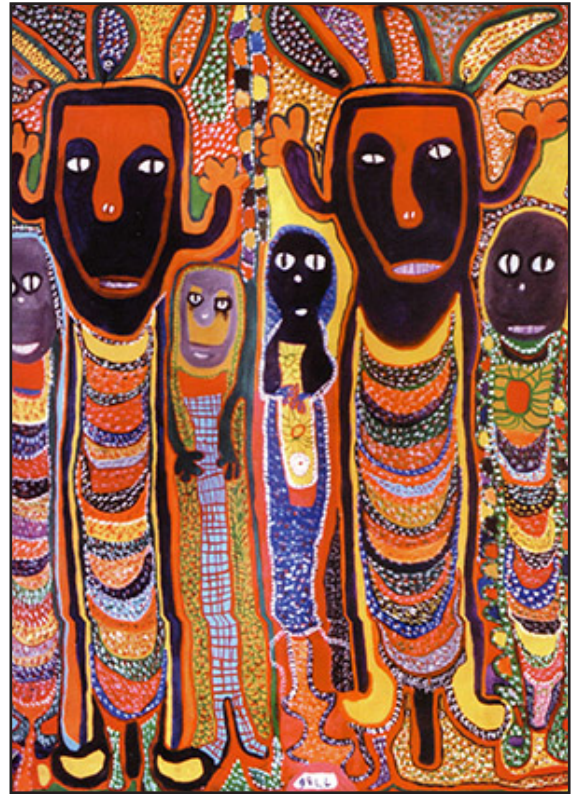
Revi ayisyen an twa lang sou keksyon politik e literè

Trilingual journal of Haitian political and literary studies

### Powèm pa Roberto Strongman

#### Rèv Latousen

M'ap leve senyen  
Komsil koray lanmè dechire mwen  
Ou fè kabann mwen rèd  
Depi jou ou koumansé pran dan a mwen  
M pa gen lapè  
M'ale chache kote ou dòmi pandan lajounen  
M'ale jwen kibo ou kite lapo'w chak swa  
M pral met lasel anndan vye rad ou  
M ta renmen wè ou sèch nèt  
Kisa w'ap fè lè w wè mwen anndann lapo'w?  
Eske ou prale koche m tankou kabrit?  
Ou pa vle di m kote ou rete  
gwozanj ou mouye  
Ou pale ak yon aksan panyòl  
Mwen rekonèt ou soti lwen zile nou an  
Nan lot bò lanmè kontinan  
Ou kriye lè ou rele mwen "yich"  
Zo m yon kote, kè m yon lot koté  
Ou vann manman w pou yon bèl kòb  
Pou li ale fè travay nan peyi blan an  
Depi mwen pati nan bato ou bliye m  
Fè m yon ti punch  
Mannye mwen toujou renmen  
Wom kakao, miskad  
Kannèl, vaniy ak sik ou sywo myèl  
Rele mwen lè ou bwe tas la  
M'ap vini tou dous pou wè bèl figi w  
M pa kab fè w pé  
Lè m dòmi aswè a  
M'ap sonje leve bonè pou suiv ou  
Anba dlo jiska lakay ou  
M'ale aprann non ou  
Lè m'ap vése bweson w  
nan wòch simityè



**Personnages**, acrylique sur toile

par Louisiana Lubin

Tirée de *Haïti au toit de la Grande Arche*, 1998

—Roberto Strongman, Ph.D.